

サーボソフトウェアアップデート方法

アップデート対応サーボは Futaba WEB サイト <http://www.futaba.co.jp/> からデータをダウンロードして最新のソフトへ更新することができます。

※記載されているパソコンの各表示画面は一例です。機種により異なる場合がありますのでご了承ください。

必要なもの

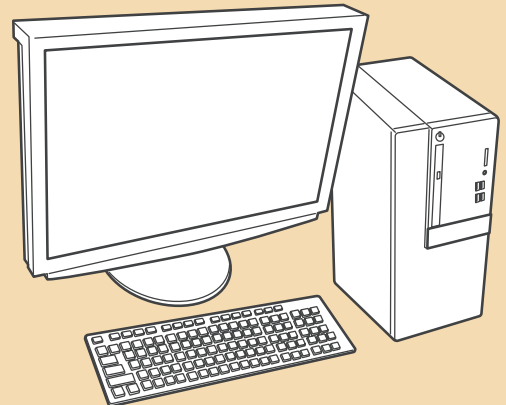
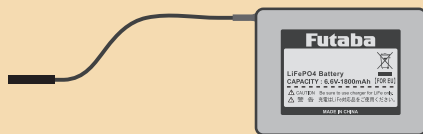
CIU-3

※CIU-2は使用できません。



フタマタコード

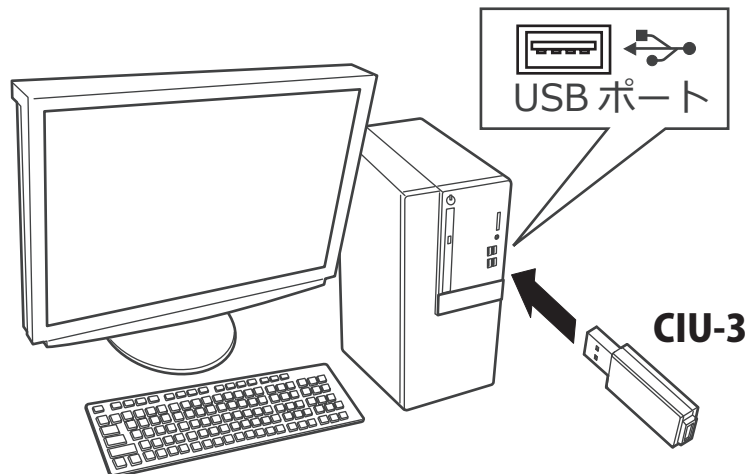
サーボ（受信機）用バッテリー



インターネットに
接続可能なパソコン

事前の準備

1. パソコンへ CIU-3 のドライバソフトをインストールします。

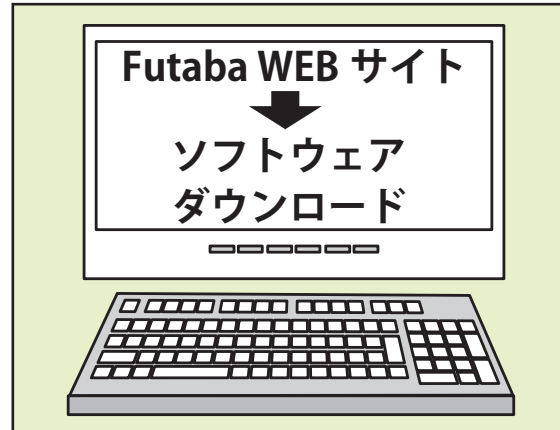


CIU-3 は初めてパソコンへ接続すると自動でドライバソフトがインストールされます。

アップデート手順

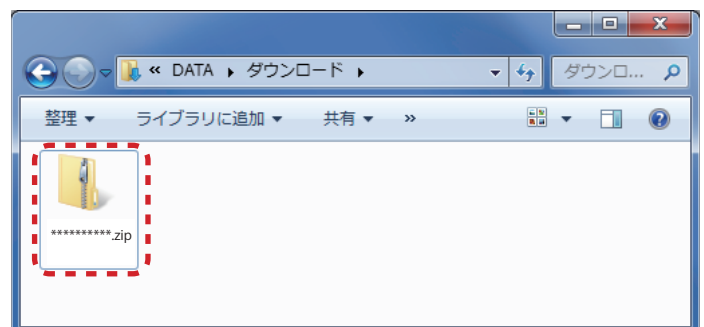
1. アップデートしたいサーボのアップデートファイルを Futaba WEB よりお持ちの PC にダウンロードします。

<https://www.rc.futaba.co.jp/support/software/>

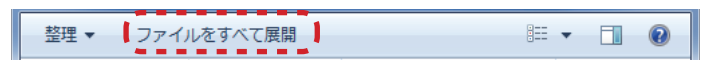


2. ダウンロードしたアップデートファイル (zip 圧縮形式) を展開 (解凍) します。

zip ファイルの展開 (解凍) 例 (PC により異なります。)



ダウンロードページしたアップデートファイルを、エクスプローラで開きます。

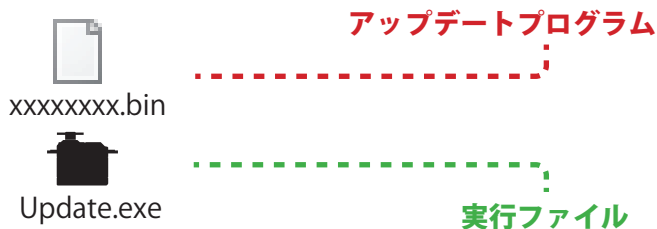


「ファイルをすべて展開」ボタンをクリックします。

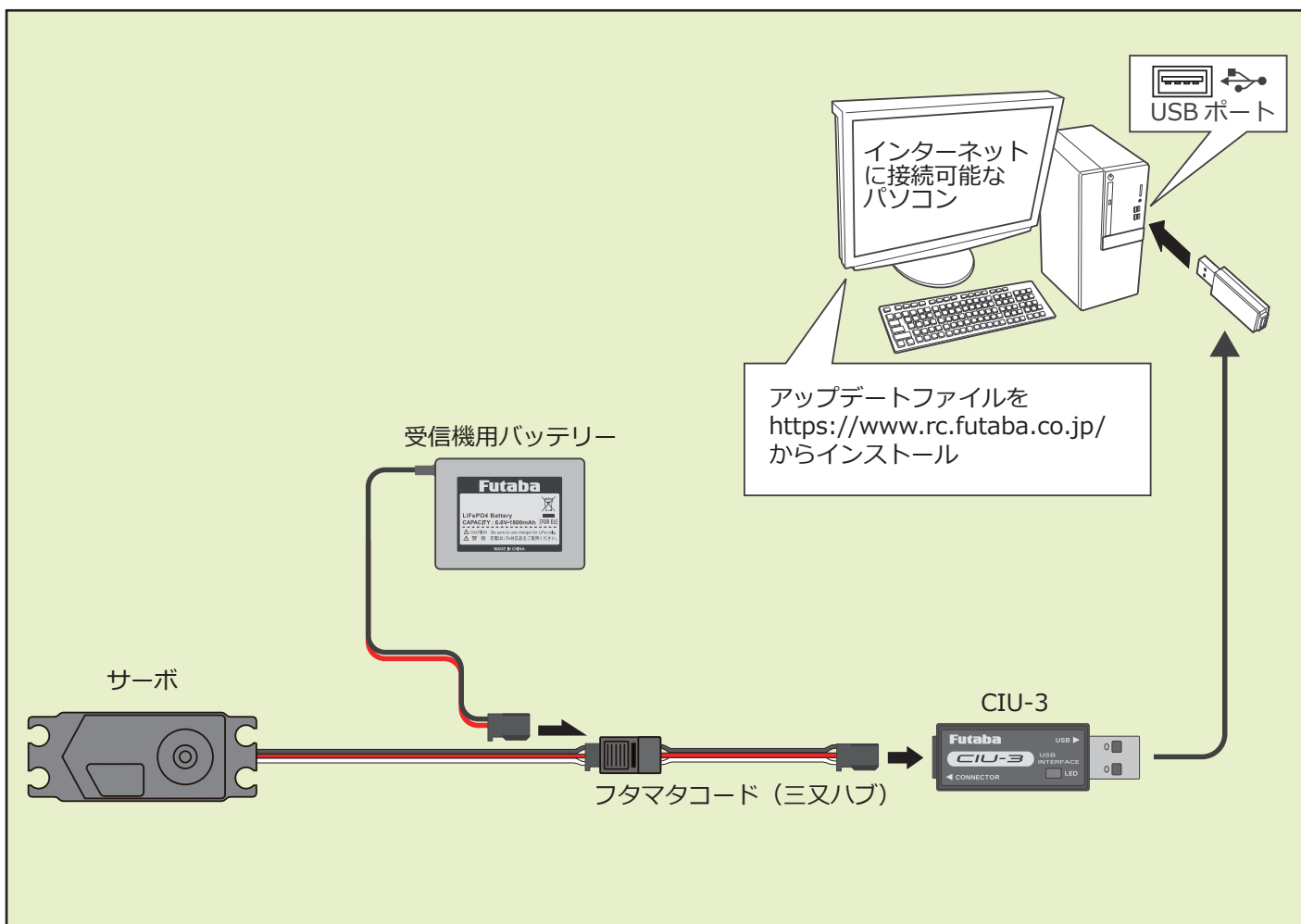


「完了時に展開されたファイルを表示する」がチェックされていることを確認し、「展開」ボタンをクリックします。

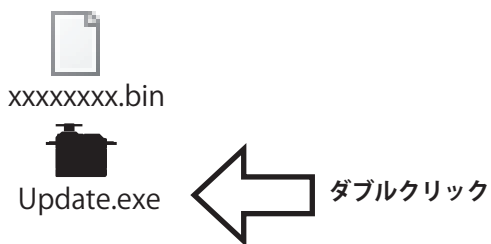
3. 展開（解凍）されたアップデートファイルをパソコンへコピーして同じフォルダへ入れます。



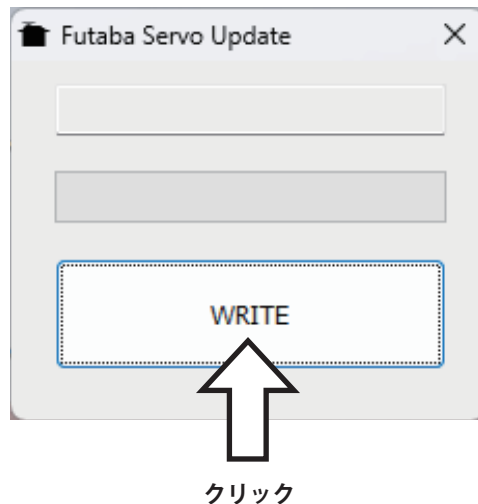
4. 図のようにサーボとパソコンを CIU-3 を介して接続します。



5. PCへコピーしたアップデートファイルを実行します。

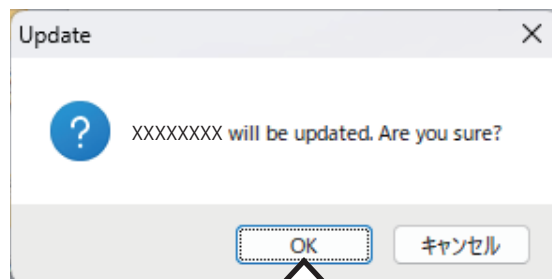


6. PCソフトの「WRITE」をクリックします。

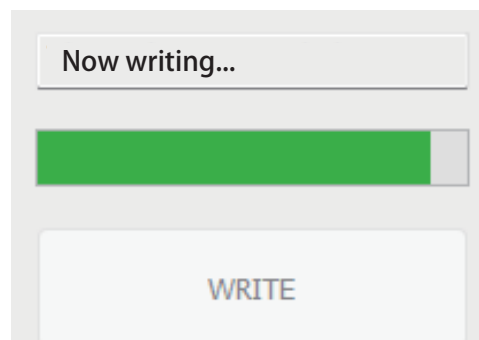
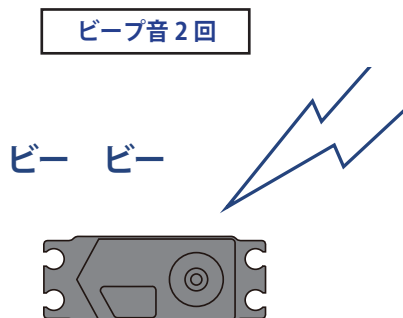


必ず該当サーボのアップデートファイルでアップデートしてください。
異なるサーボのアップデートファイルを使用してはいけません！

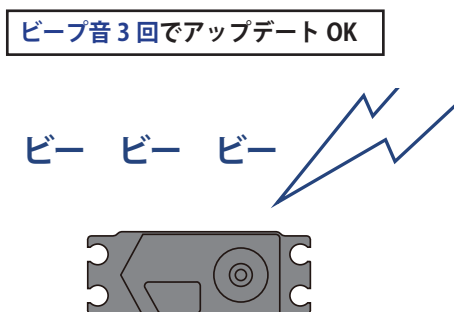
7. 「(該当サーボ) will be updated. Are you sure?」
と表示されるので、「OK」をクリックします。



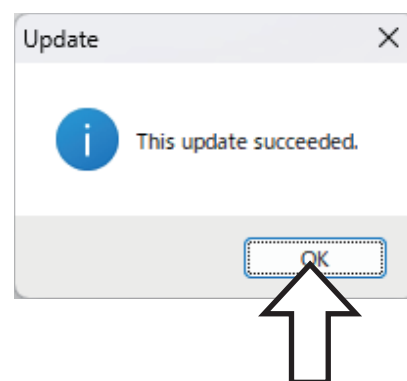
8. サーボからビープ音が2回鳴りアップデートが開始されます。



9. 10秒ほどしてアップデートが完了すると、サーボからビープ音が3回鳴ります。
PCに完了のメッセージ・ボックスが表示されます。



以上でアップデート作業が終了となります。「OK」を押して製品からケーブルを取り外して下さい。



動作確認を行い、正常に動作することをかならず確認してください。

V2.0 アップデート内容

- FASSTest26CH に対応しました。

FASSTest26CH S.BUS2 接続非対応のサーボにつきまして

FASSTest26CH システムで以下のサーボを S.BUS2 接続して使用する場合は、今回のバージョンアップが必要です。

HPS-A703 (シリアル No.22597 未満の製品)

HPS-AA702 (シリアル No.20372 未満の製品)

HPS-HC701 (シリアル No.10910 未満の製品)

HPS-HT700 (シリアル No.10730 未満の製品)

HPS-H701 (シリアル No.10361 未満の製品)

FASSTest 26CH モードは超大型機などで、より多チャンネルが必要な方に最適の新システムです。従来のシステム (T-FHSS や FASSTest18CH など) を使用する場合や FASSTest 26CH モードでも従来 CH (PWM 接続) で使用する場合は、上記のサーボはアップデートしなくてもそのままご使用可能です。